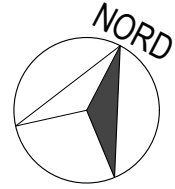


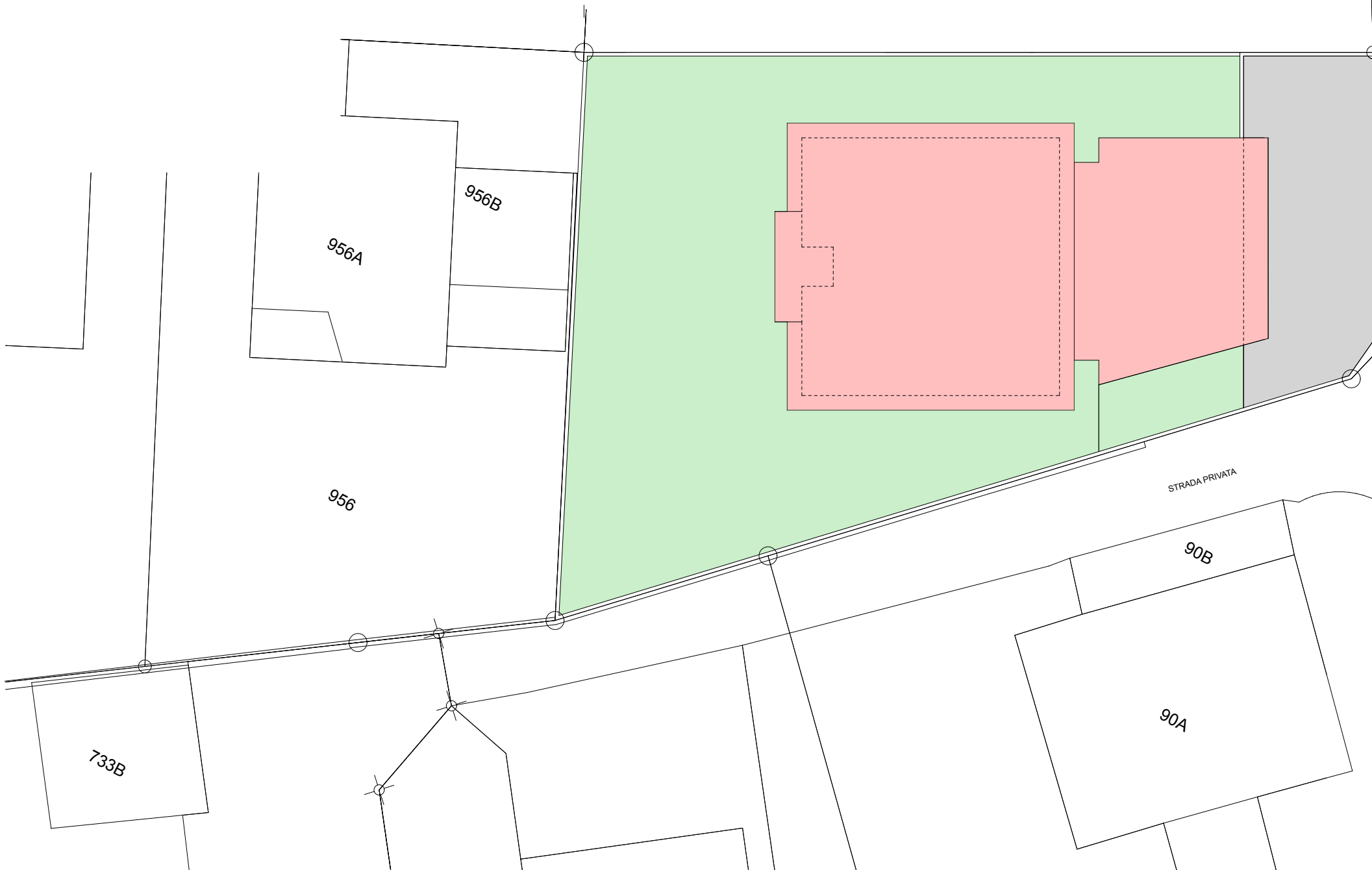
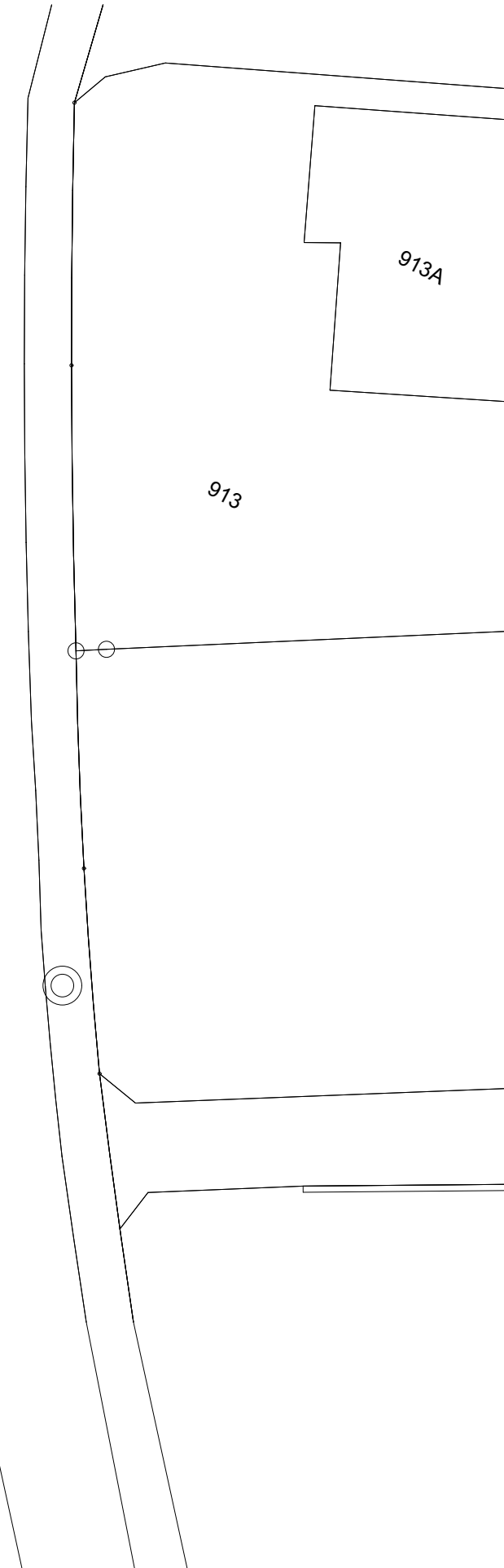
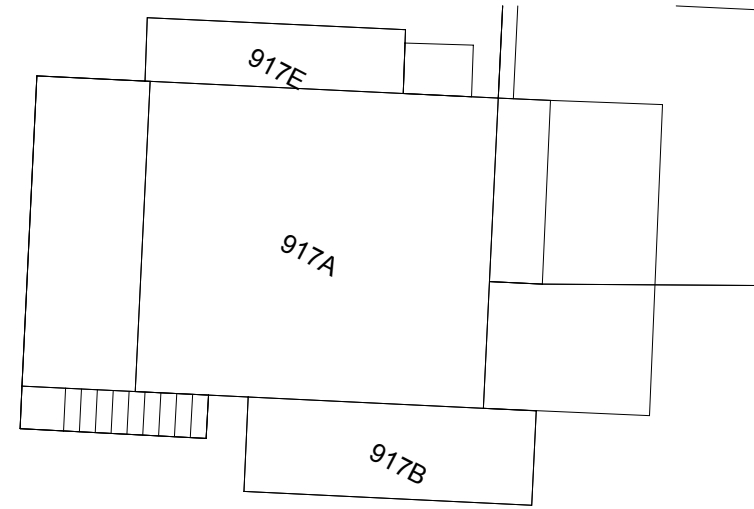
**EDIFICAZIONE AL MAPPALE NO. 918 RFD
NEL COMUNE DI SEMENTINA**

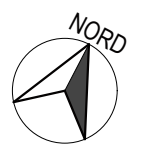
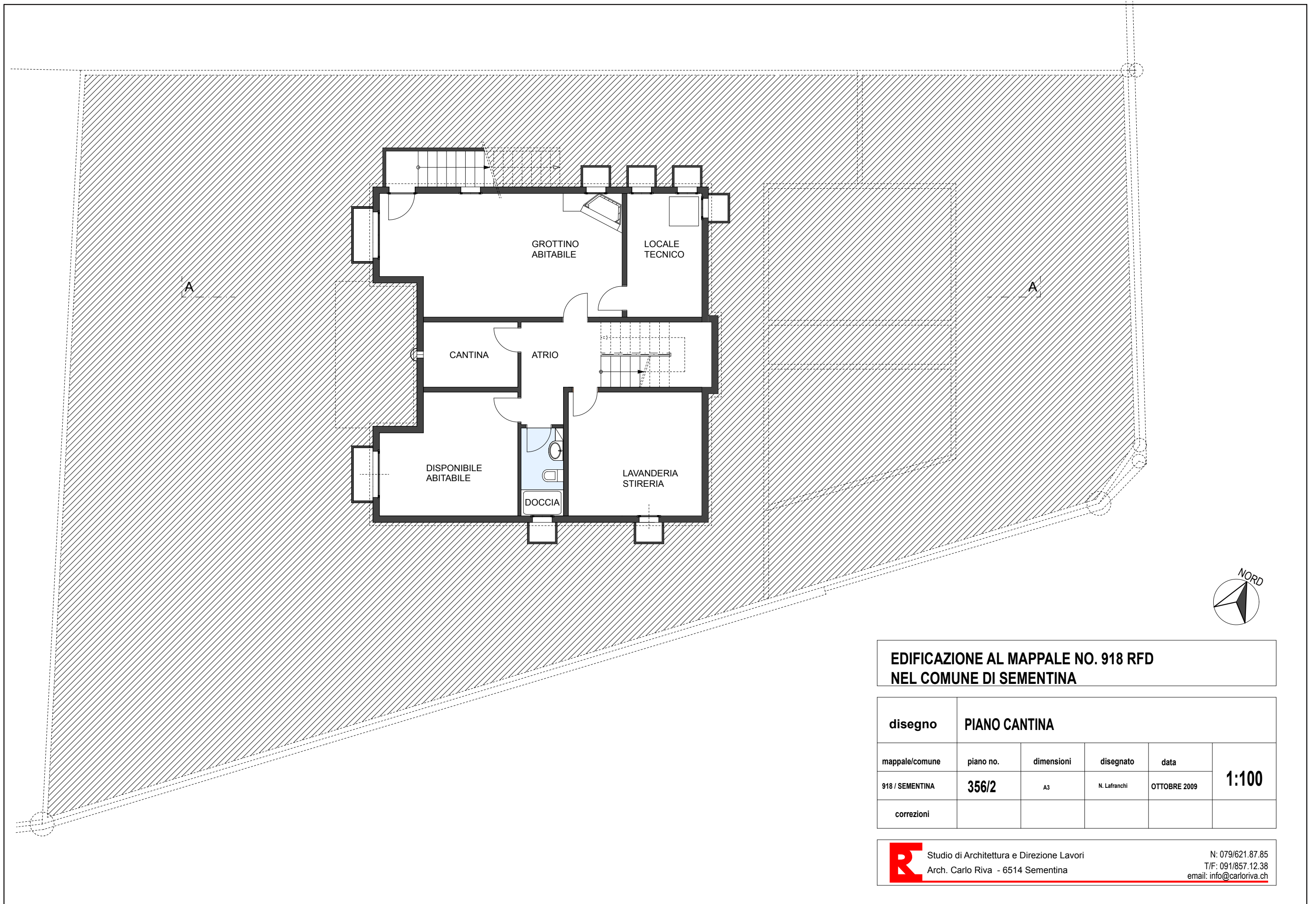
- NUOVO EDIFICIO**
- AREA VERDE**
- PAVIMENTAZIONE**



disegno		SITUAZIONE			
mappale/comune	piano no.	dimensioni	disegnato	data	1:200
918 / SEMENTINA	356/1	A3	N. Lafanchi	OTTOBRE 2009	
correzioni					

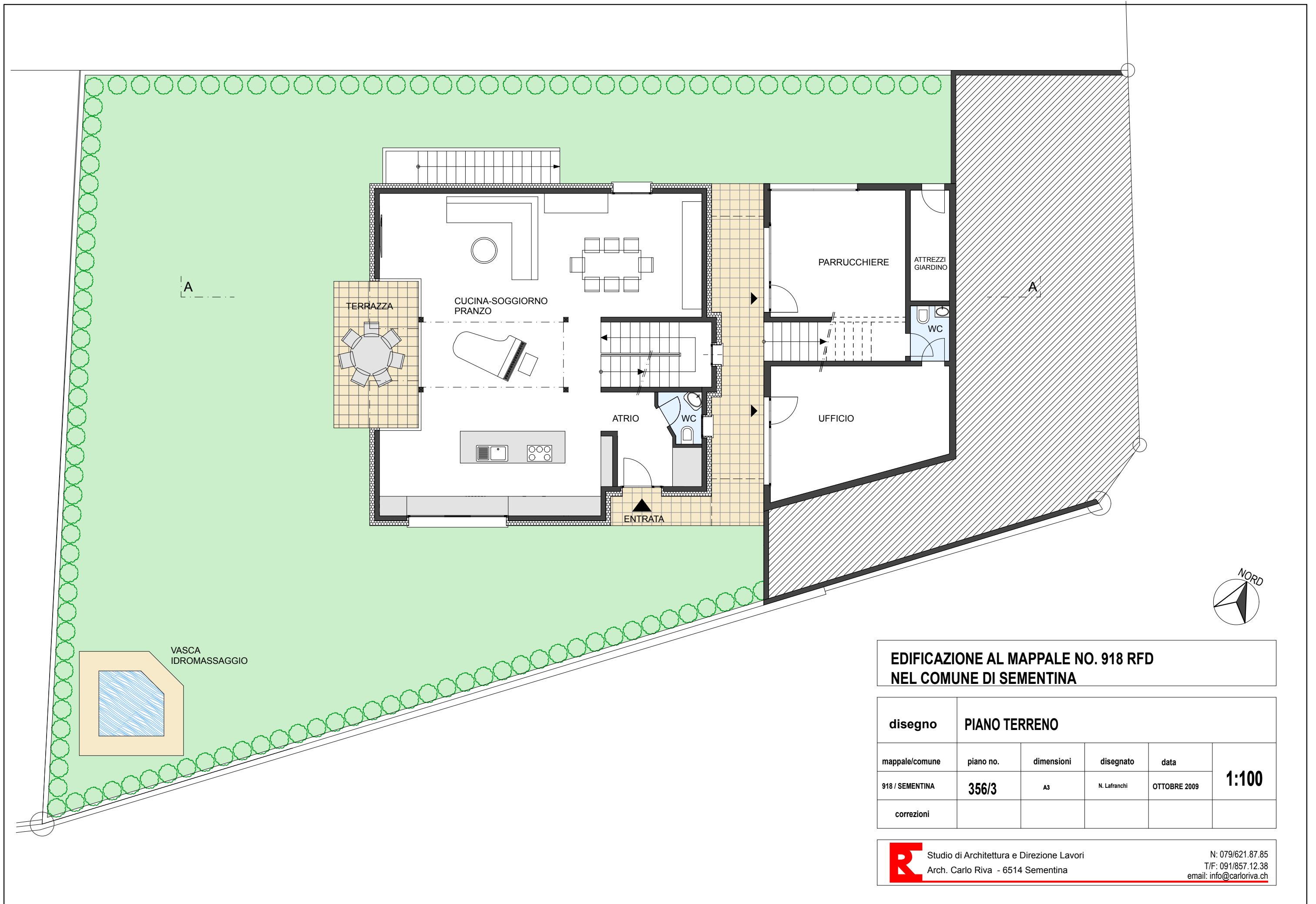
R Studio di Architettura e Direzione Lavori
 Arch. Carlo Riva - 6514 Sementina
 N: 079/621.87.85
 T/F: 091/857.12.38
 email: info@carloriva.ch





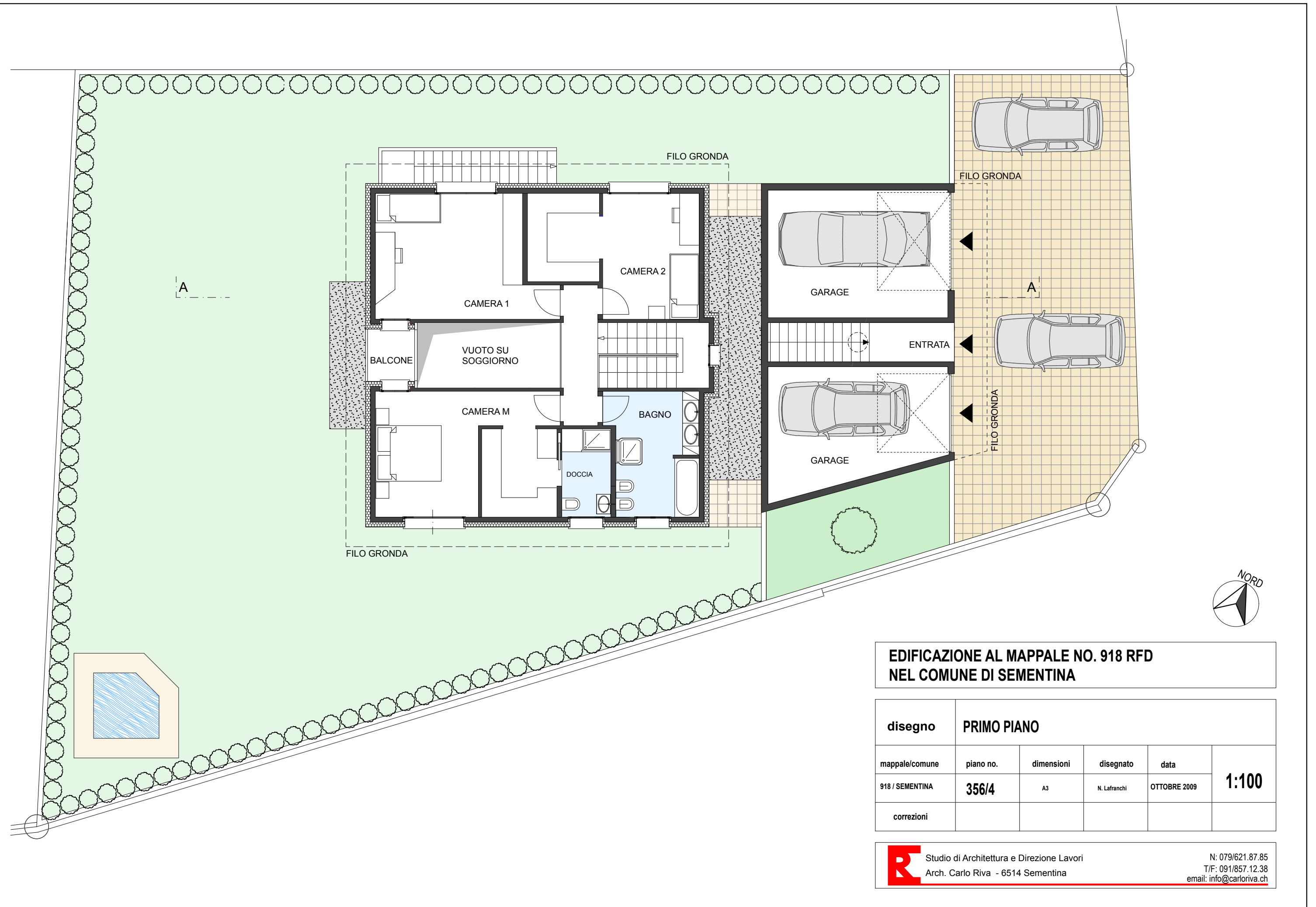
**EDIFICAZIONE AL MAPPALE NO. 918 RFD
NEL COMUNE DI SEMENTINA**

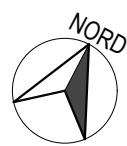
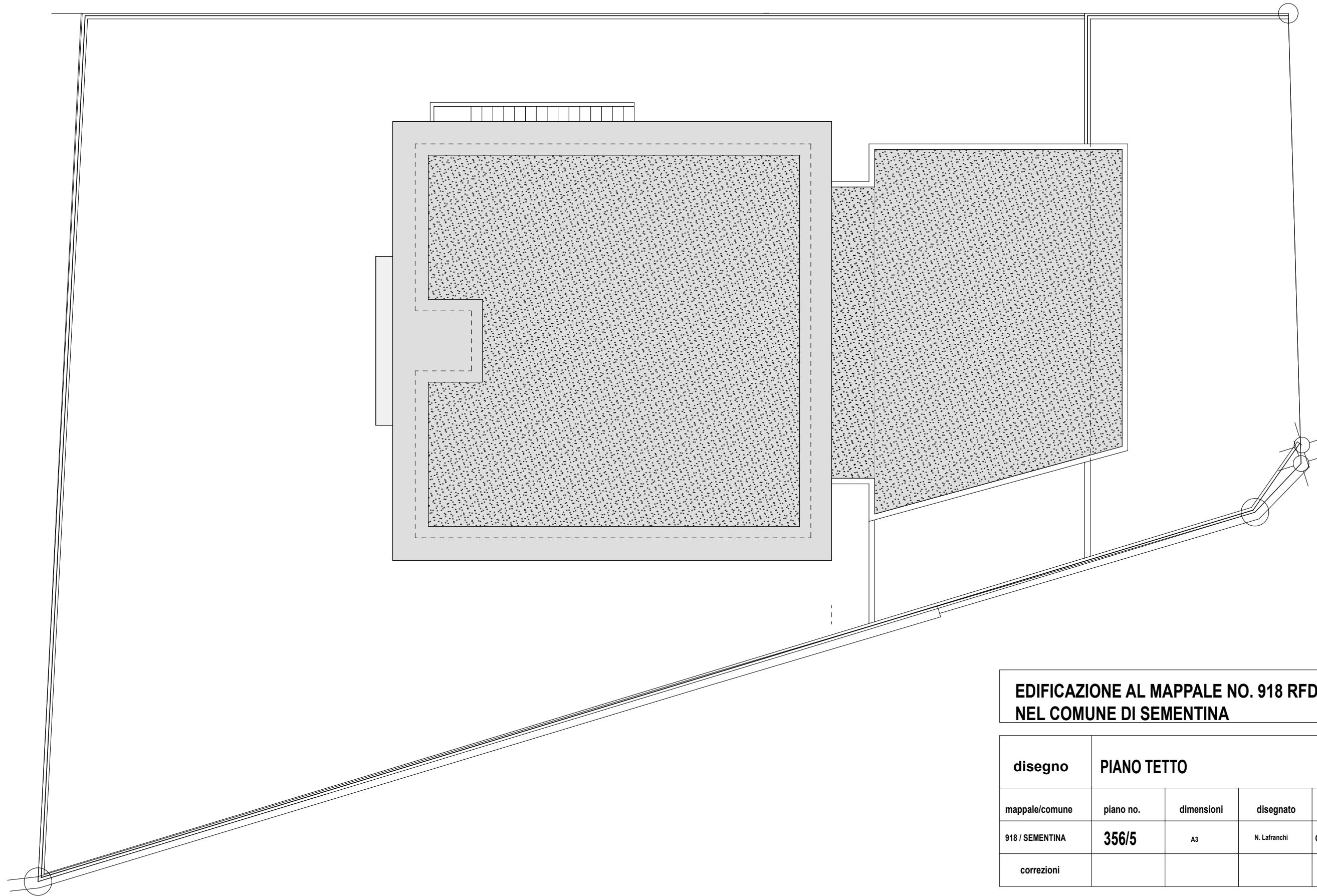
disegno	PIANO CANTINA				
mappale/comune	piano no.	dimensioni	disegnato	data	1:100
918 / SEMENTINA	356/2	A3	N. Lafranchi	OTTOBRE 2009	
correzioni					



**EDIFICAZIONE AL MAPPALE NO. 918 RFD
NEL COMUNE DI SEMENTINA**

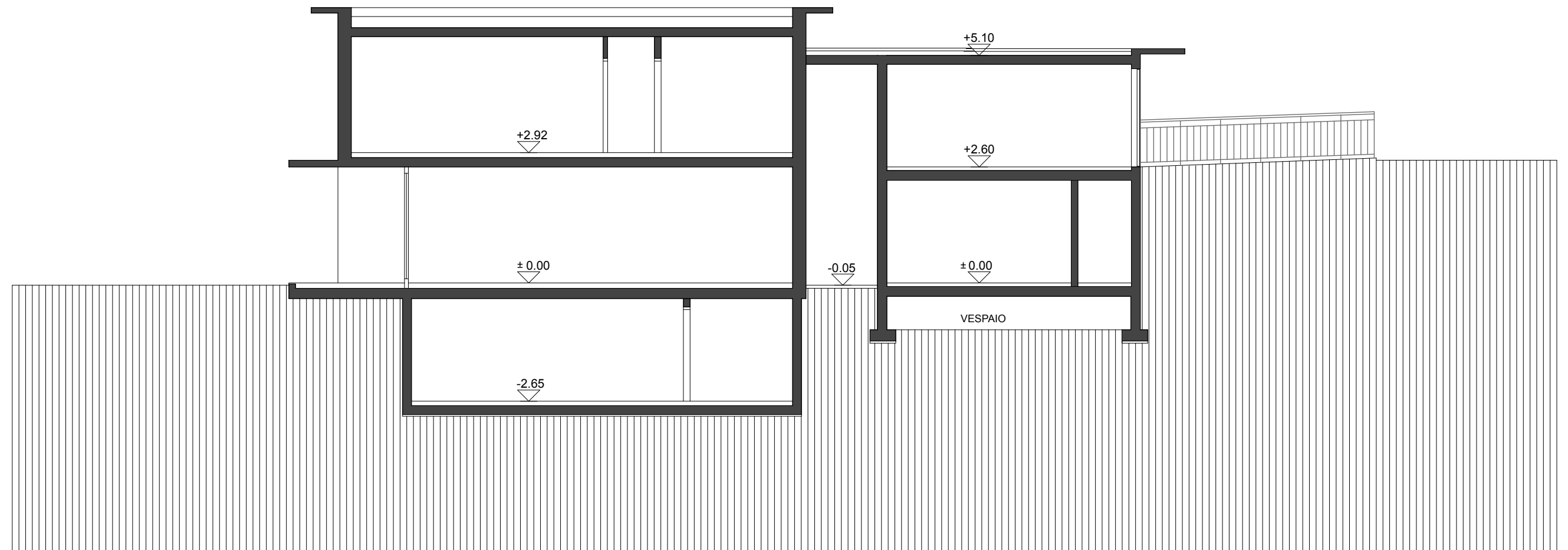
disegno	PIANO TERRENO				
mappale/comune	piano no.	dimensioni	disegnato	data	1:100
918 / SEMENTINA	356/3	A3	N. Lafranchi	OTTOBRE 2009	
correzioni					





**EDIFICAZIONE AL MAPPALE NO. 918 RFD
NEL COMUNE DI SEMENTINA**

disegno	PIANO TETTO				
mappale/comune	piano no.	dimensioni	disegnato	data	1:100
918 / SEMENTINA	356/5	A3	N. Lafranchi	OTTOBRE 2009	
correzioni					



**EDIFICAZIONE AL MAPPALE NO. 918 RFD
NEL COMUNE DI SEMENTINA**

disegno		SEZIONE A-A			
mappale/comune	piano no.	dimensioni	disegnato	data	1:100
918 / SEMENTINA	356/6	A3	N. Lafranchi	OTTOBRE 2009	
correzioni					




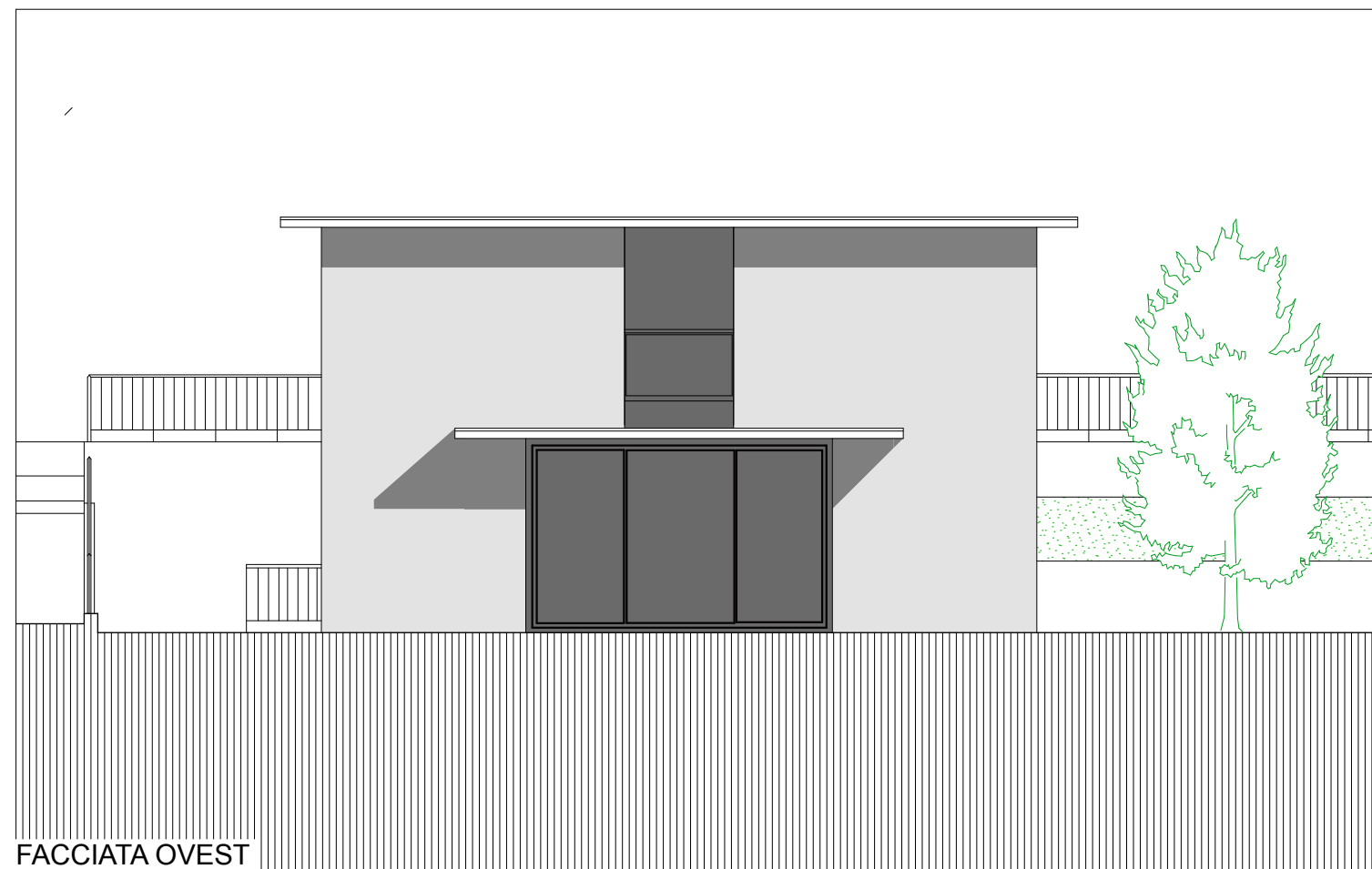
Studio di Architettura e Direzione Lavori
Arch. Carlo Riva - 6514 Sementina

N: 079/621.87.85
T/F: 091/857.12.38
email: info@carloriva.ch

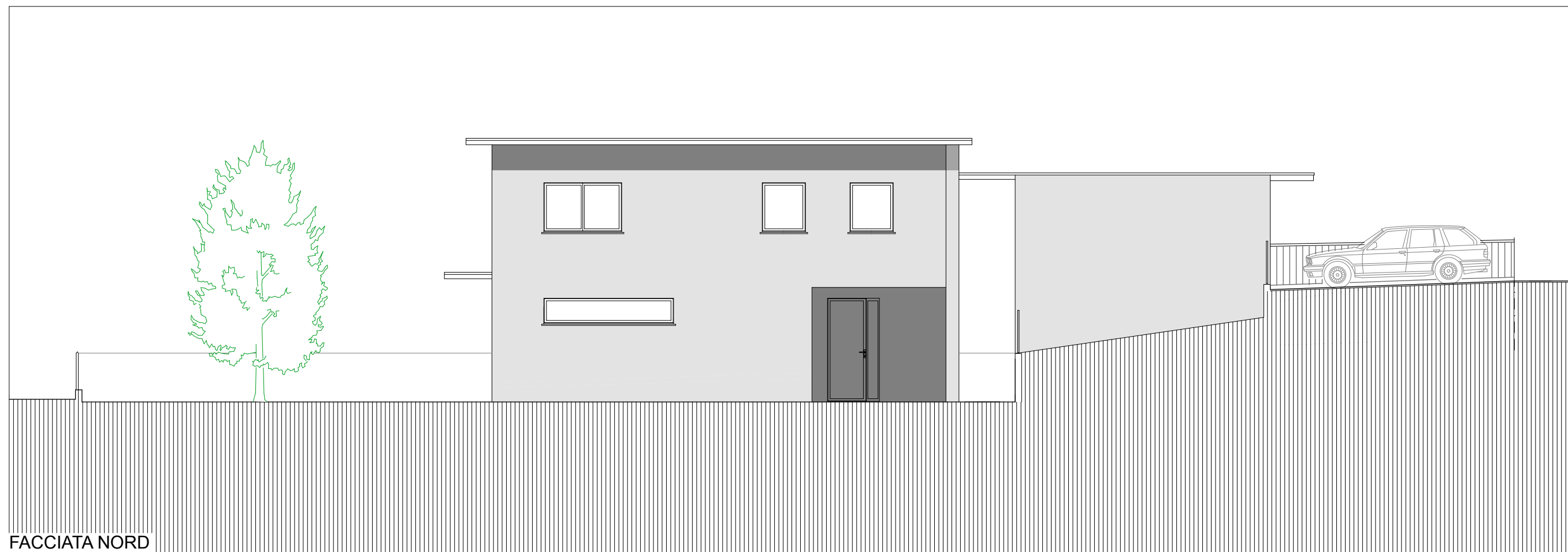
**EDIFICAZIONE AL MAPPALE NO. 918 RFD
NEL COMUNE DI SEMENTINA**

disegno		FACCIATE			
mappale/comune	piano no.	dimensioni	disegnato	data	1:100
918 / SEMENTINA	356/7	A3	N. Lafranchi		
correzioni					


 Studio di Architettura e Direzione Lavori
 Arch. Carlo Riva - 6514 Sementina
 N: 079/621.87.85
 T/F: 091/857.12.38
 email: info@carloriva.ch



FACCIATA OVEST



FACCIATA NORD

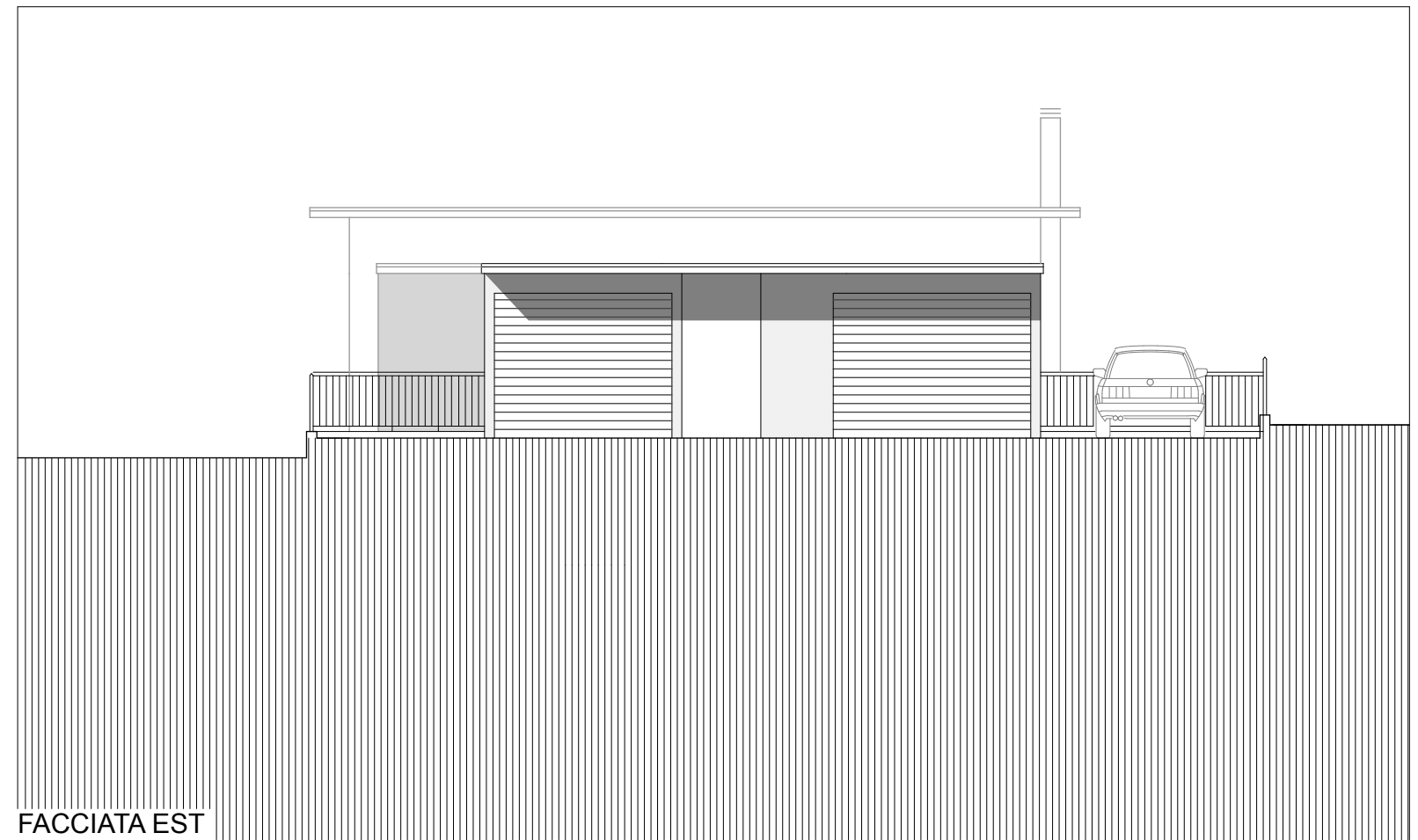
**EDIFICAZIONE AL MAPPALE NO. 918 RFD
NEL COMUNE DI SEMENTINA**

disegno		FACCIATE			
mappale/comune	piano no.	dimensioni	disegnato	data	1:100
918 / SEMENTINA	356/8	A3	N. Lafranchi	OTTOBRE 2009	
correzioni					



Studio di Architettura e Direzione Lavori
Arch. Carlo Riva - 6514 Sementina

N: 079/621.87.85
T/F: 091/857.12.38
email: info@carloriva.ch



FACCIATA EST



FACCIATA SUD