

EDIFICAZIONE AL MAPPALE NO. 1801 RFD
NEL COMUNE DI SEMENTINA

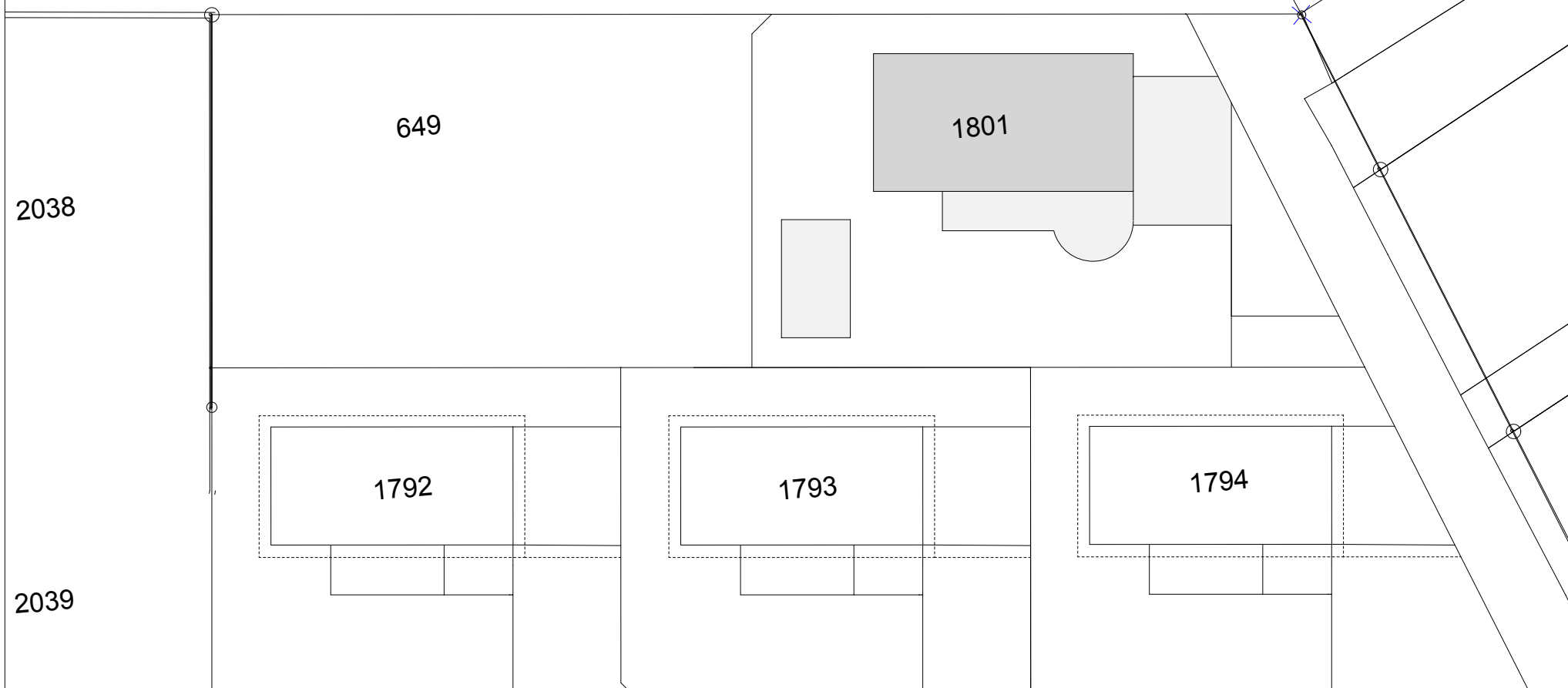


disegno		SITUAZIONE			
mappale/comune	piano no.	dimensioni	disegnato	data	1:200
1801 / Sementina	372/1		N. Lafranchi	aprile 2012	
correzioni					



Studio di Architettura e Direzione Lavori
Arch. Carlo Riva - 6514 Sementina

N: 079/621.87.85
T/F: 091/857.12.38
email: info@carloriva.ch



EDIFICAZIONE AL MAPPALE NO. 1801 RFD
NEL COMUNE DI SEMENTINA

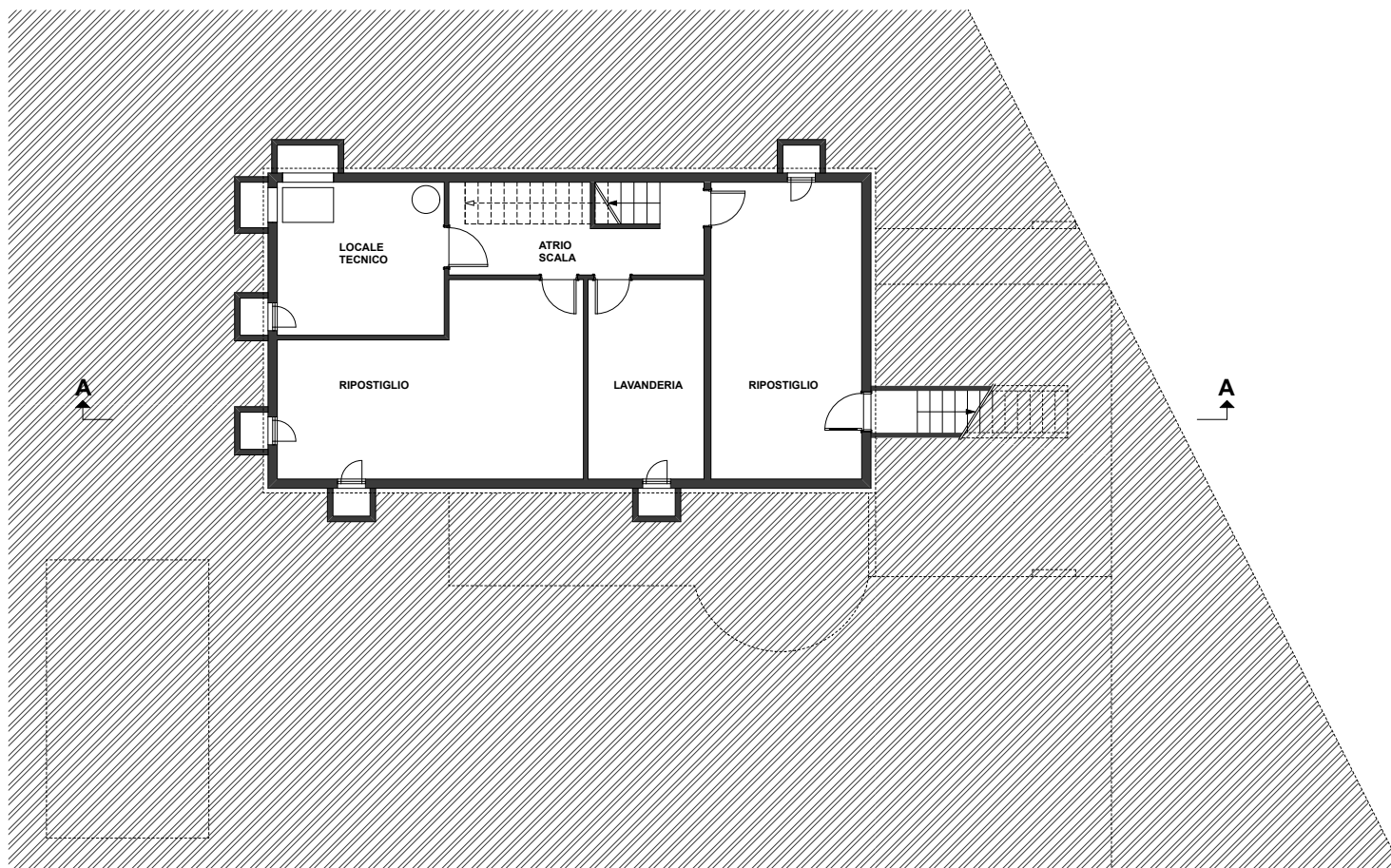
DISEGNO PIANTA PIANO CANTINA

mappale/comune	piano no.	dimensioni	disegnato	data	1:100
1801/SEMENTINA	372/2	A3	N. Lafranchi	APRILE 2012	
correzioni					



Studio di Architettura e Direzione Lavori
Arch. Carlo Riva - 6514 Sementina

N: 079/621.87.85
T/F: 091/857.12.38
email: info@carloriva.ch



EDIFICAZIONE AL MAPPALE NO. 1801 RFD
NEL COMUNE DI SEMENTINA

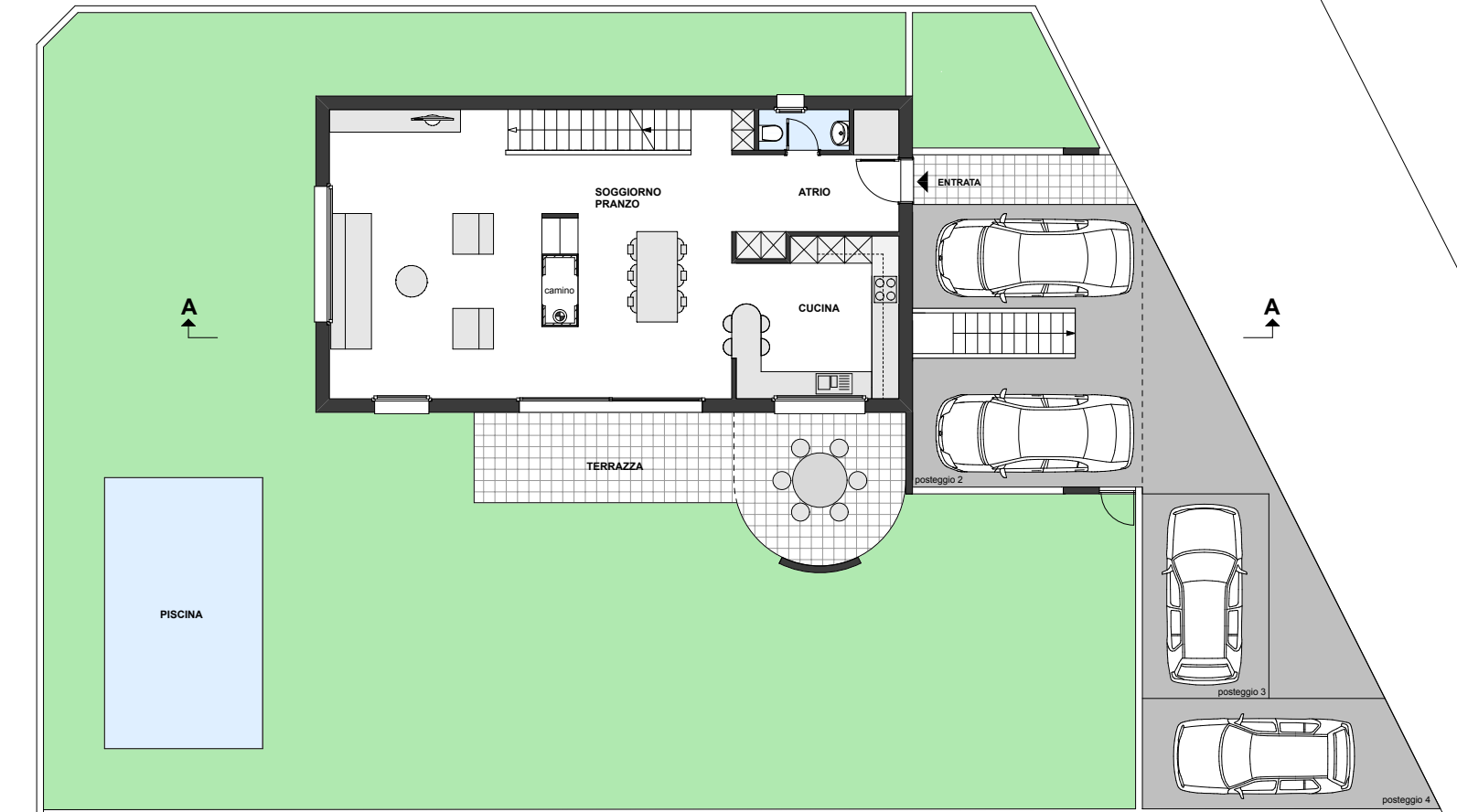
DISEGNO	PIANTA PIANO TERRENO				
mappale/comune	piano no.	dimensioni	disegnato	data	1:100
1801/SEMENTINA	372/3	A3	N. Lafranchi	APRILE 2012	
correzioni					



Studio di Architettura e Direzione Lavori
Arch. Carlo Riva - 6514 Sementina

N: 079/621.87.85
TF: 091/857.12.38
email: info@carloriva.ch

NORD



EDIFICAZIONE AL MAPPALE NO. 1801 RFD
NEL COMUNE DI SEMENTINA

DISEGNO

PIANTA PRIMO PIANO

mappale/comune

piano no.
372/4

dimensioni
A3

disegnato
N. Lafranchi

data
APRILE 2012

1:100

correzioni



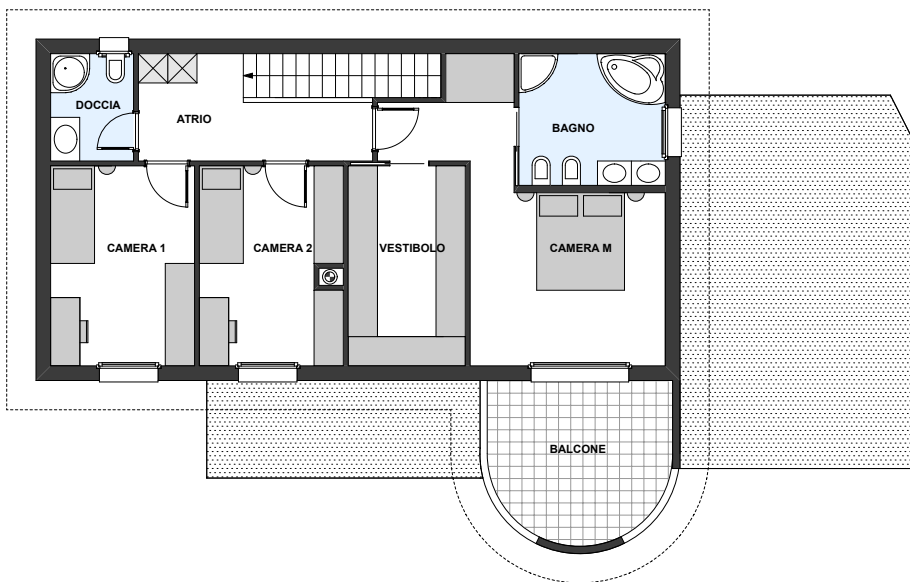
Studio di Architettura e Direzione Lavori
Arch. Carlo Riva - 6514 Sementina

N: 079/621.87.85
T/F: 091/857.12.38
email: info@carloriva.ch

NORD



A

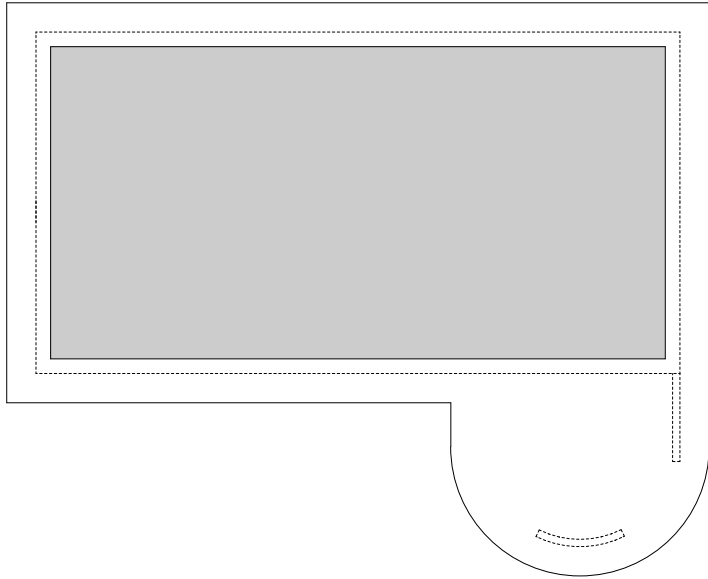


A

EDIFICAZIONE AL MAPPALE NO. 1801 RFD
NEL COMUNE DI SEMENTINA

DISEGNO	PIANTA PIANO TETTO				
mappale/comune	piano no.	dimensioni	disegnato	data	1:100
1801/SEMENTINA	372/5	A3	N. Lafranchi	APRILE 2012	
correzioni					

R Studio di Architettura e Direzione Lavori
Arch. Carlo Riva - 6514 Sementina
N: 079/621.87.85
T/F: 091/857.12.38
email: info@carloriva.ch



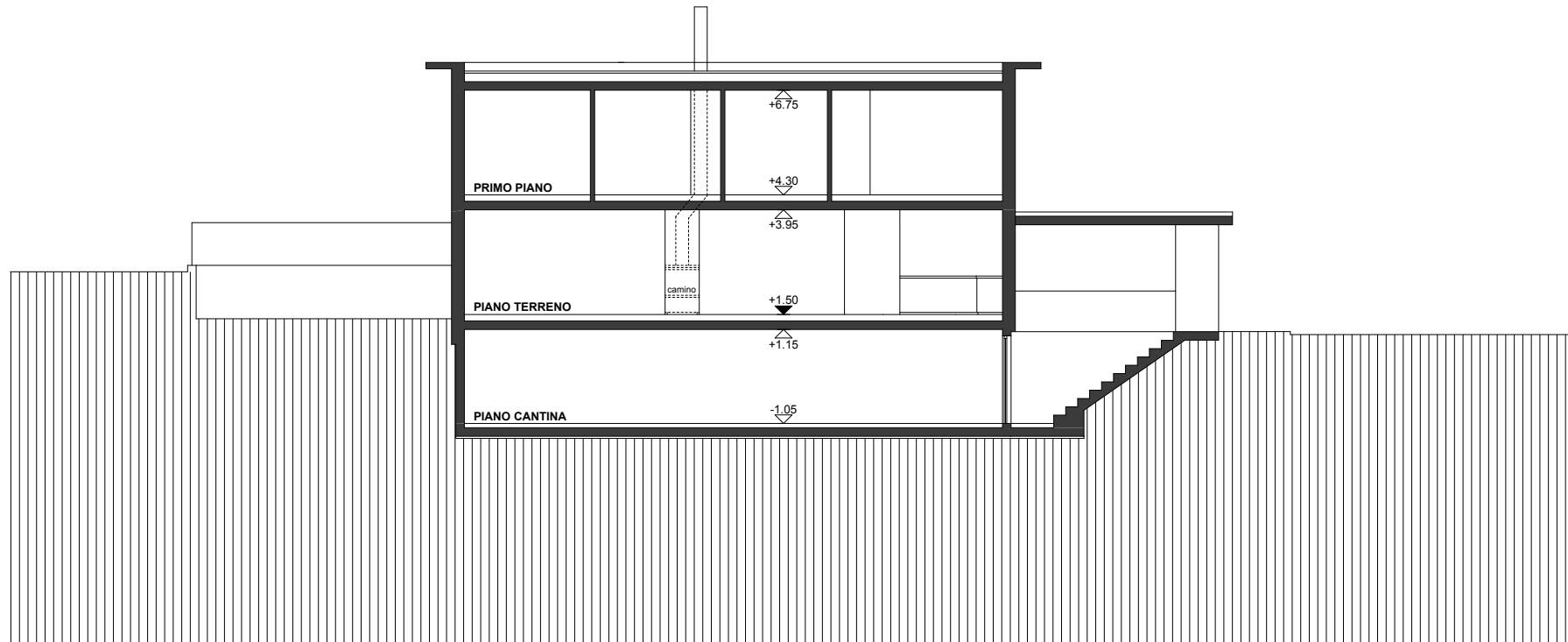
EDIFICAZIONE AL MAPPALE NO. 1801 RFD
NEL COMUNE DI SEMENTINA

DISEGNO	SEZIONE A - A				
mappale/comune	piano no.	dimensioni	disegnato	data	1:100
1801/SEMENTINA	372/6	A3	N. Lafranchi	APRILE 2012	
correzioni					



Studio di Architettura e Direzione Lavori
Arch. Carlo Riva - 6514 Sementina

N: 079/621.87.85
T/F: 091/857.12.38
email: info@carloriva.ch



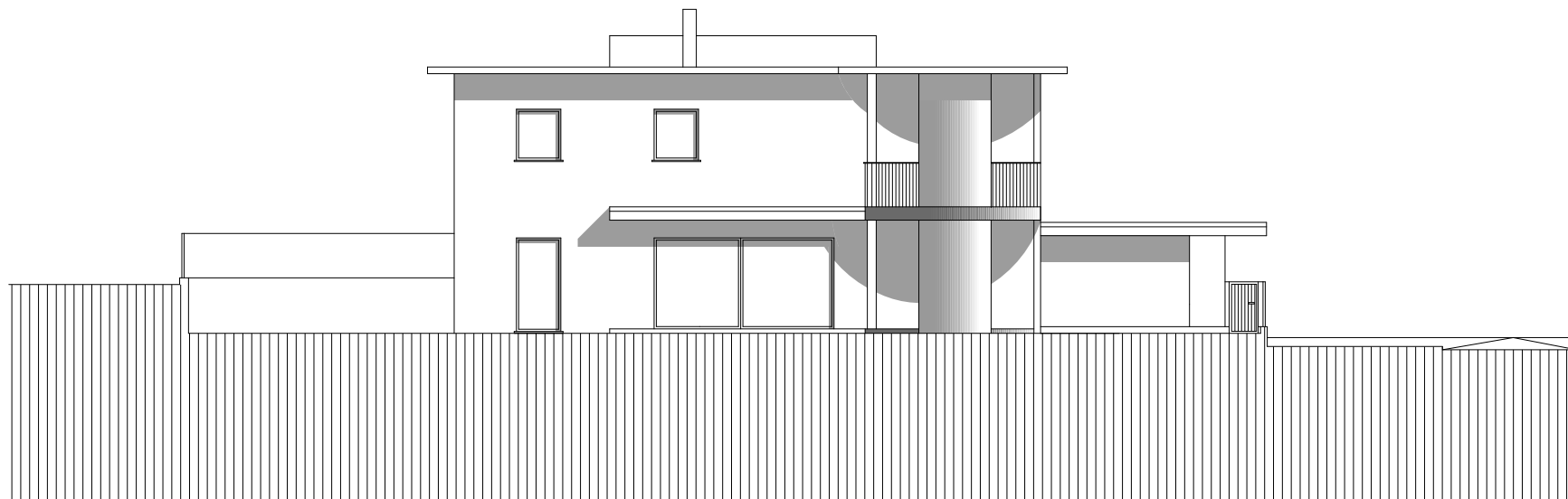
EDIFICAZIONE AL MAPPALE NO. 1801 RFD
NEL COMUNE DI SEMENTINA

DISEGNO	FACCIATA SUD				
mappale/comune	piano no.	dimensioni	disegnato	data	1:100
1801/SEMENTINA	372/7	A3	N. Lafranchi	APRILE 2012	
correzioni					



Studio di Architettura e Direzione Lavori
Arch. Carlo Riva - 6514 Sementina

N: 079/621.87.85
T/F: 091/857.12.38
email: info@carloriva.ch



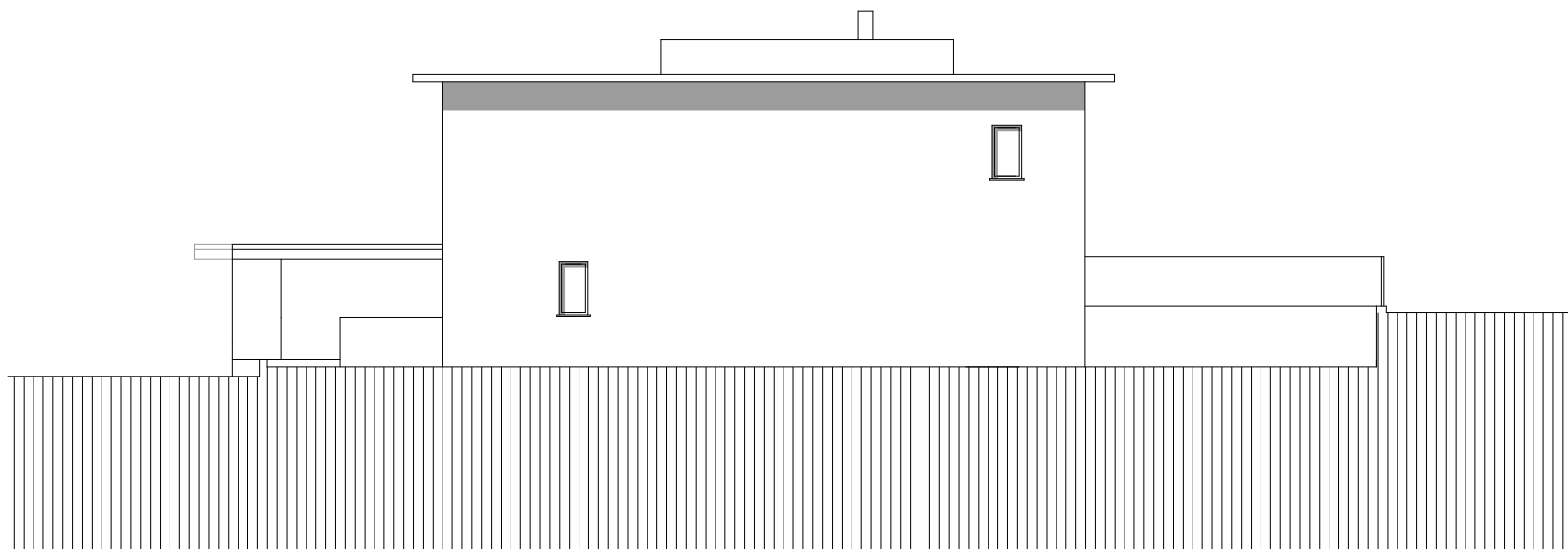
EDIFICAZIONE AL MAPPALE NO. 1801 RFD
NEL COMUNE DI SEMENTINA

DISEGNO	FACCIATA NORD				
mappale/comune	piano no.	dimensioni	disegnato	data	1:100
1801/SEMENTINA	372/8	A3	N. Lafianchi	APRILE 2012	
correzioni					



Studio di Architettura e Direzione Lavori
Arch. Carlo Riva - 6514 Sementina

N: 079/621.87.85
T/F: 091/857.12.38
email: info@carloriva.ch



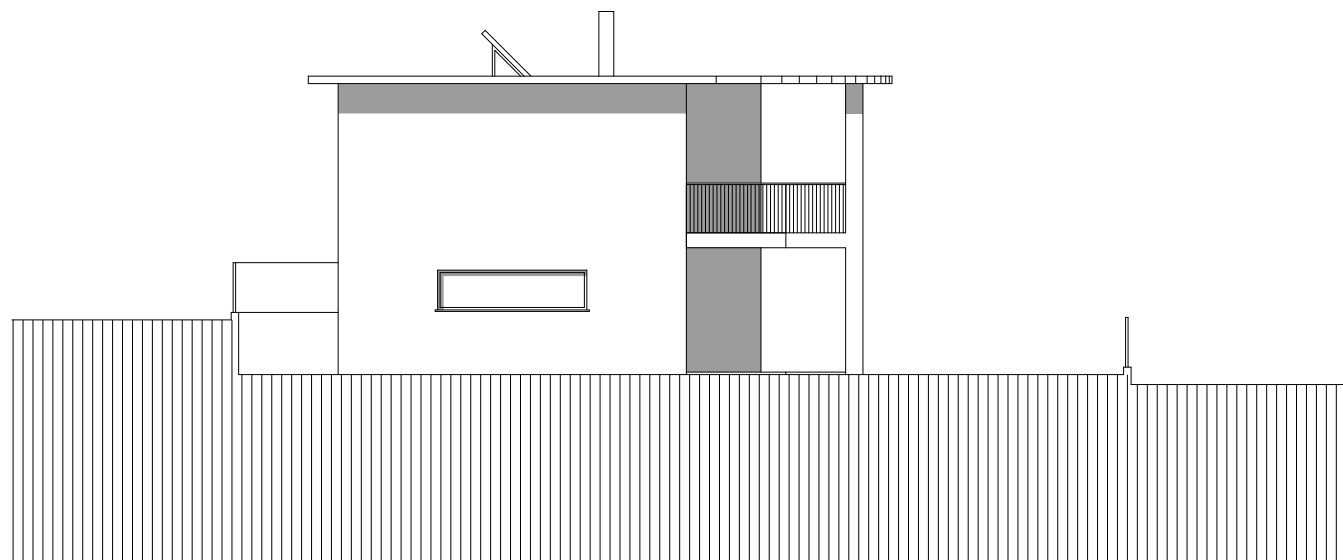
EDIFICAZIONE AL MAPPALE NO. 1801 RFD
NEL COMUNE DI SEMENTINA

DISEGNO	FACCIATA OVEST				
mappale/comune	piano no.	dimensioni	disegnato	data	1:100
1801/SEMENTINA	372/9	A3	N. Lafranchi	APRILE 2012	
correzioni					



Studio di Architettura e Direzione Lavori
Arch. Carlo Riva - 6514 Sementina

N: 079/621.87.85
T/F: 091/857.12.38
email: info@carloriva.ch



EDIFICAZIONE AL MAPPALE NO. 1801 RFD
NEL COMUNE DI SEMENTINA

DISEGNO	FACCIATA EST				
mappale/comune	piano no.	dimensioni	disegnato	data	1:100
1801/SEMENTINA	372/10	A3	N. Lafranchi	APRILE 2012	
correzioni					



Studio di Architettura e Direzione Lavori
Arch. Carlo Riva - 6514 Sementina

N: 079/621.87.85
T/F: 091/857.12.38
email: info@carloriva.ch

