

**EDIFICAZIONE AL MAPPALE NO. 1796 RFD  
NEL COMUNE DI SEMENTINA**

disegno	SITUAZIONE				
	mappale/comune	piano no.	dimensioni	disegnato	data
	1796 / Sementina	369/1		N. Lafranchi	novembre 2011
correzioni					

**1:100**

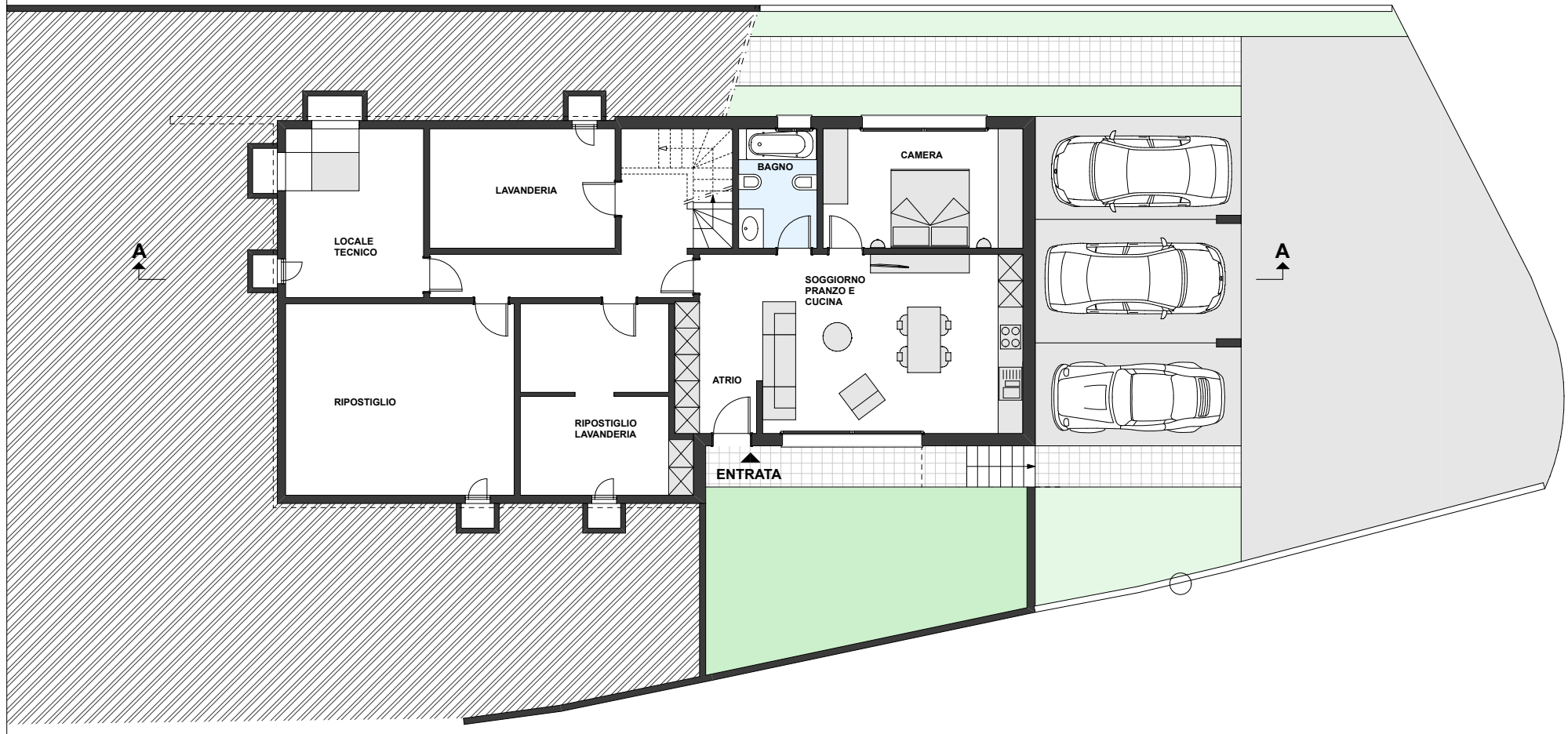


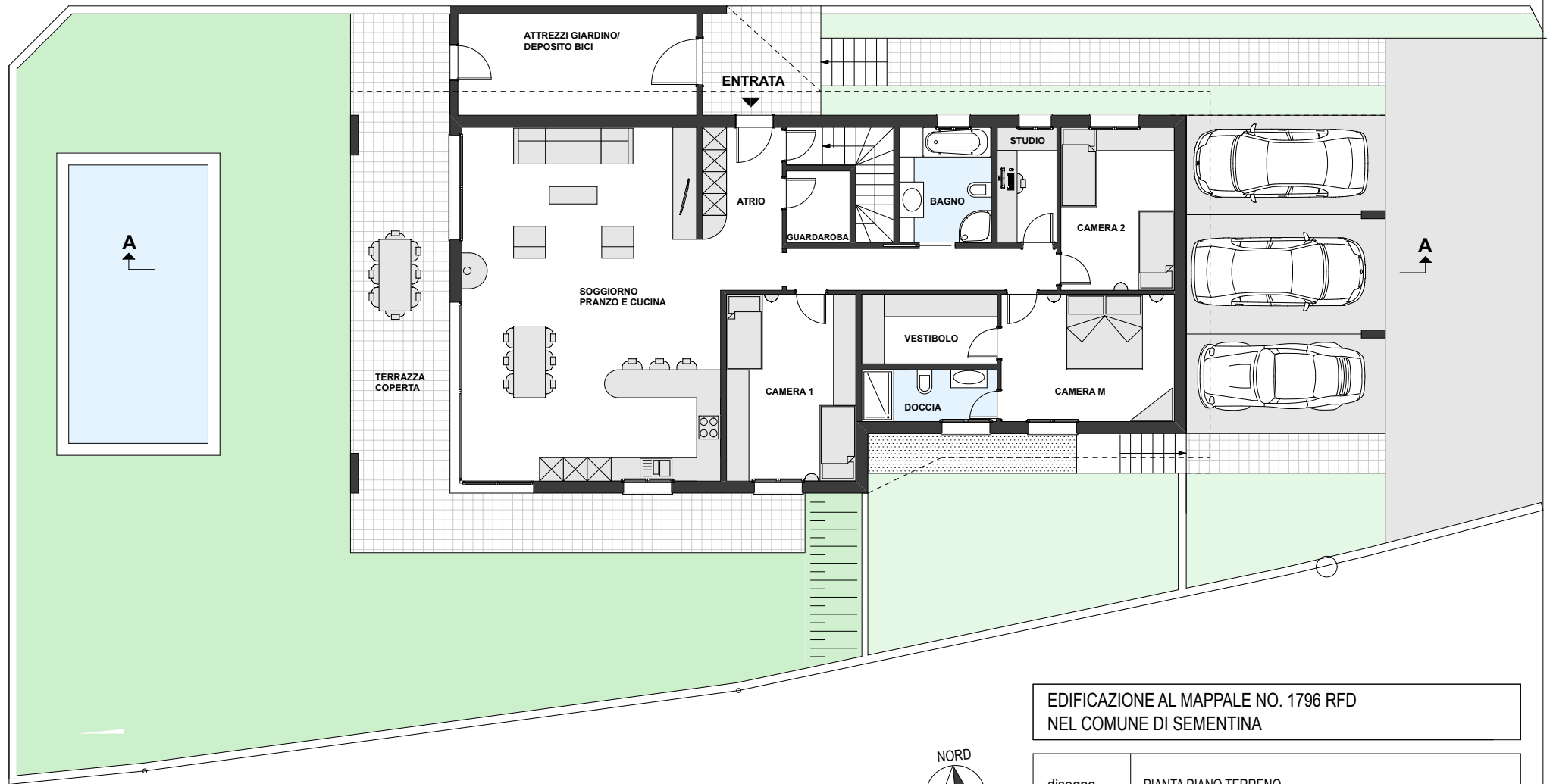
EDIFICAZIONE AL MAPPALE NO. 1796 RFD  
NEL COMUNE DI SEMENTINA

disegno	PIANTA PIANO CANTINA				
mappale/comune	piano no.	dimensioni	disegnato	data	1:100
1796 / Sementina	369/2		N. Lafranchi	novembre 2011	
correzioni					



**R** Studio di Architettura e Direzione Lavori  
Arch. Carlo Riva - 6514 Sementina  
N: 079/621.87.85  
T/F: 091/857.12.38  
email: info@carloriva.ch

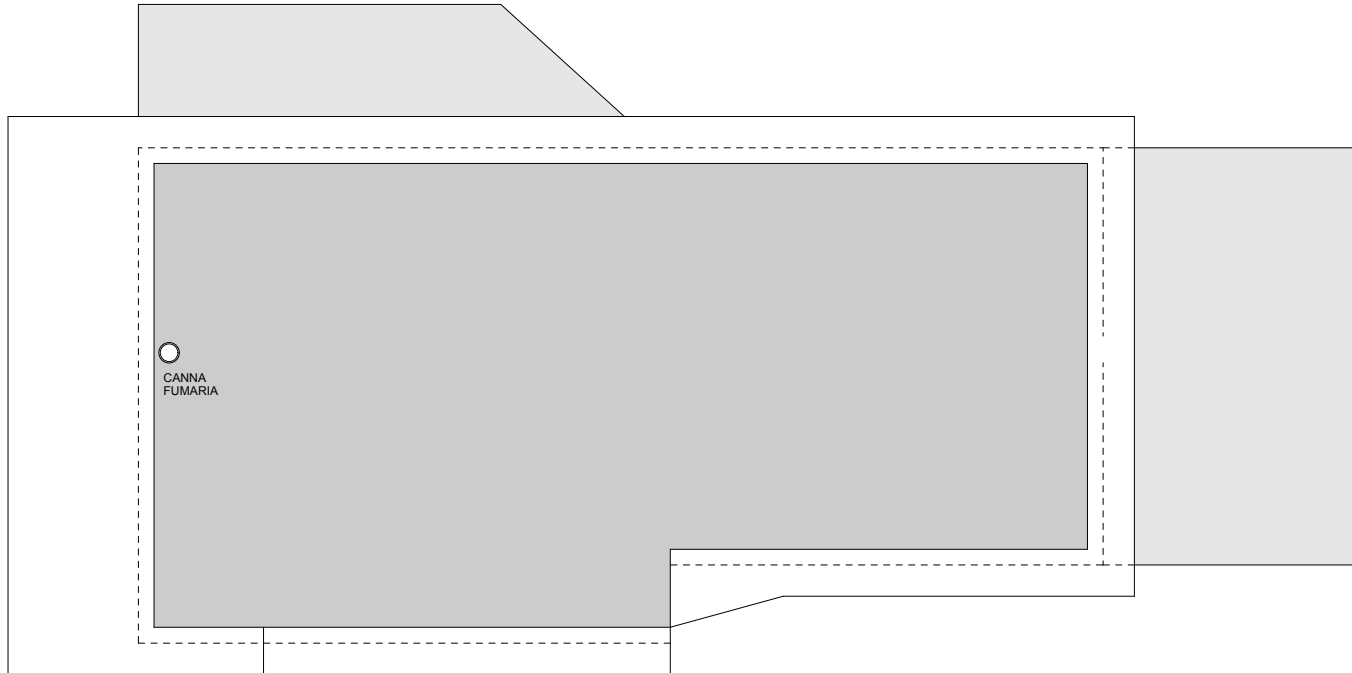




EDIFICAZIONE AL MAPPALE NO. 1796 RFD  
NEL COMUNE DI SEMENTINA



disegno	PIANTA PIANO TERRENO				
mappale/comune	piano no.	dimensioni	disegnato	data	1:100
1796 / Sementina	369/3		N. Lafranchi	novembre 2011	
correzioni					



EDIFICAZIONE AL MAPPALE NO. 1796 RFD  
NEL COMUNE DI SEMENTINA



disegno	PIANTA PIANO TETTO				
mappale/comune	piano no.	dimensioni	disegnato	data	1:100
1796 / Sementina	369/4		N. Lafranchi	novembre 2011	
correzioni					

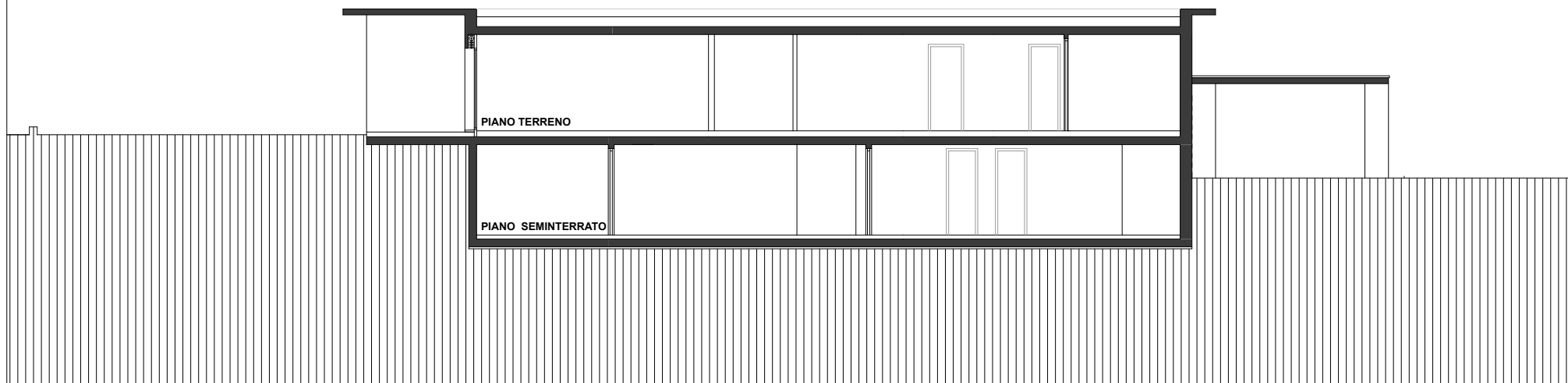
EDIFICAZIONE AL MAPPALE NO. 1796 RFD  
NEL COMUNE DI SEMENTINA

disegno	SEZIONE A-A				
mappale/comune	piano no.	dimensioni	disegnato	data	1:100
1796 / Sementina	369/5		N. Lafranchi	novembre 2011	
correzioni					



Studio di Architettura e Direzione Lavori  
Arch. Carlo Riva - 6514 Sementina

N: 079/621.87.85  
T/F: 091/857.12.38  
email: info@carlotiva.ch



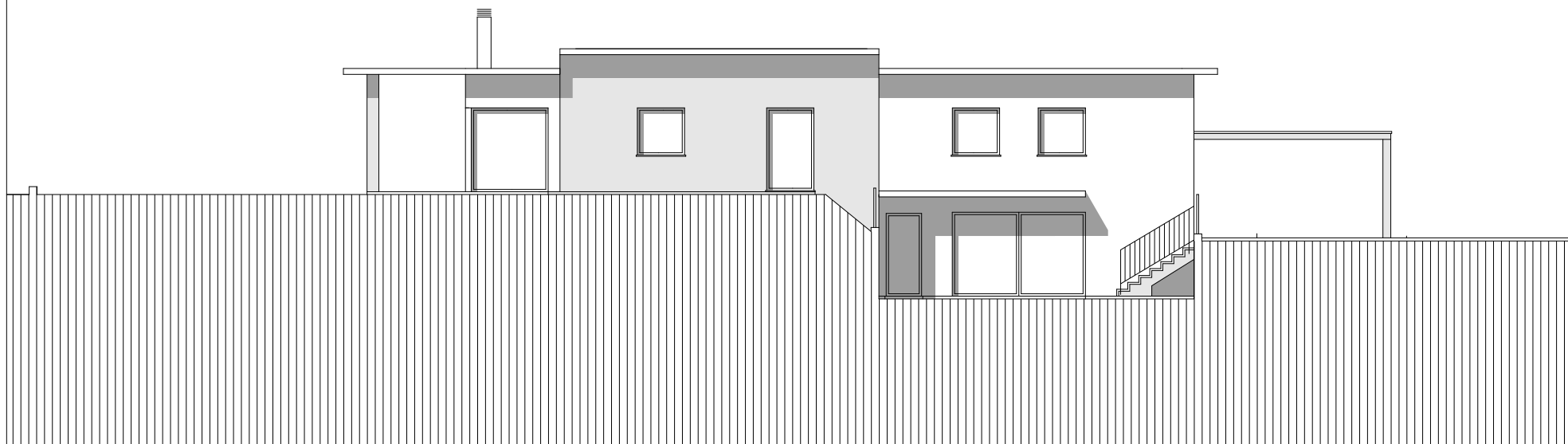
EDIFICAZIONE AL MAPPALE NO. 1796 RFD  
NEL COMUNE DI SEMENTINA

disegno	FACCIATA SUD				
mappale/comune	piano no.	dimensioni	disegnato	data	1:100
1796 / Sementina	369/6		N. Lafranchi	novembre 2011	
correzioni					




Studio di Architettura e Direzione Lavori  
Arch. Carlo Riva - 6514 Sementina

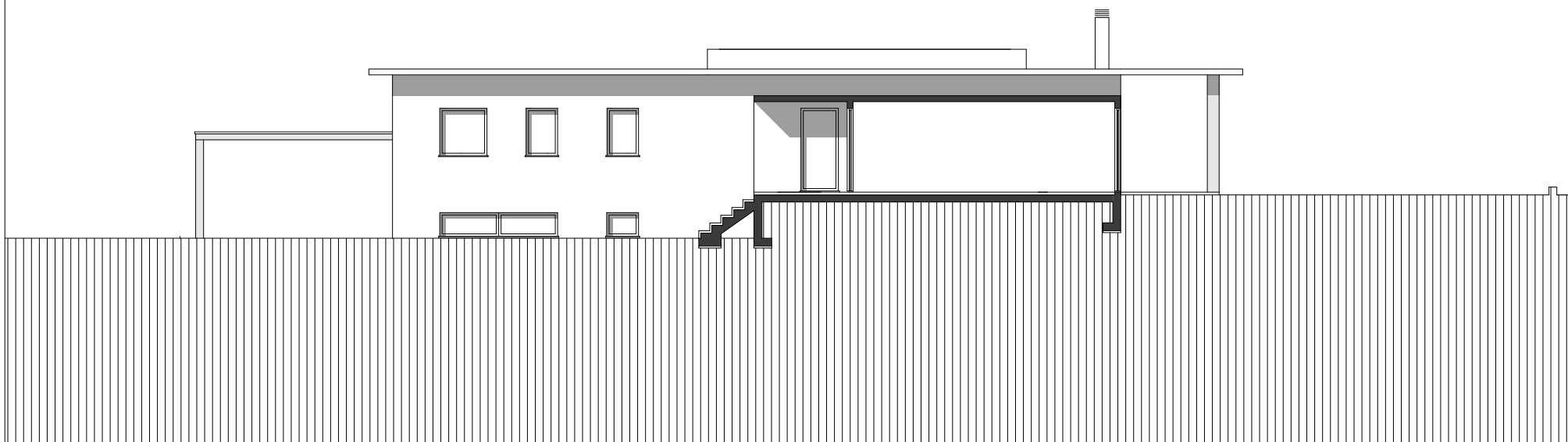
N: 079/621.87.85  
T/F: 091/857.12.38  
email: info@carloriva.ch



EDIFICAZIONE AL MAPPALE NO. 1796 RFD  
NEL COMUNE DI SEMENTINA

disegno	FACCIATA NORD				
mappale/comune	piano no.	dimensioni	disegnato	data	1:100
1796 / Sementina	369/7		N. Lafranchi	novembre 2011	
correzioni					

 Studio di Architettura e Direzione Lavori  
Arch. Carlo Riva - 6514 Sementina  
N: 079/621.87.85  
T/F: 091/857.12.38  
email: [info@carloriva.ch](mailto:info@carloriva.ch)



EDIFICAZIONE AL MAPPALE NO. 1796 RFD  
NEL COMUNE DI SEMENTINA

disegno	FACCIATA EST / FACCIATA OVEST				
mappale/comune	piano no.	dimensioni	disegnato	data	1:100
1796 / Sementina	369/8		N. Lafranchi	novembre 2011	
correzioni					

**R** Studio di Architettura e Direzione Lavori  
Arch. Carlo Riva - 6514 Sementina  
N: 079/621.87.85  
T/F: 091/857.12.38  
email: info@carloriva.ch

